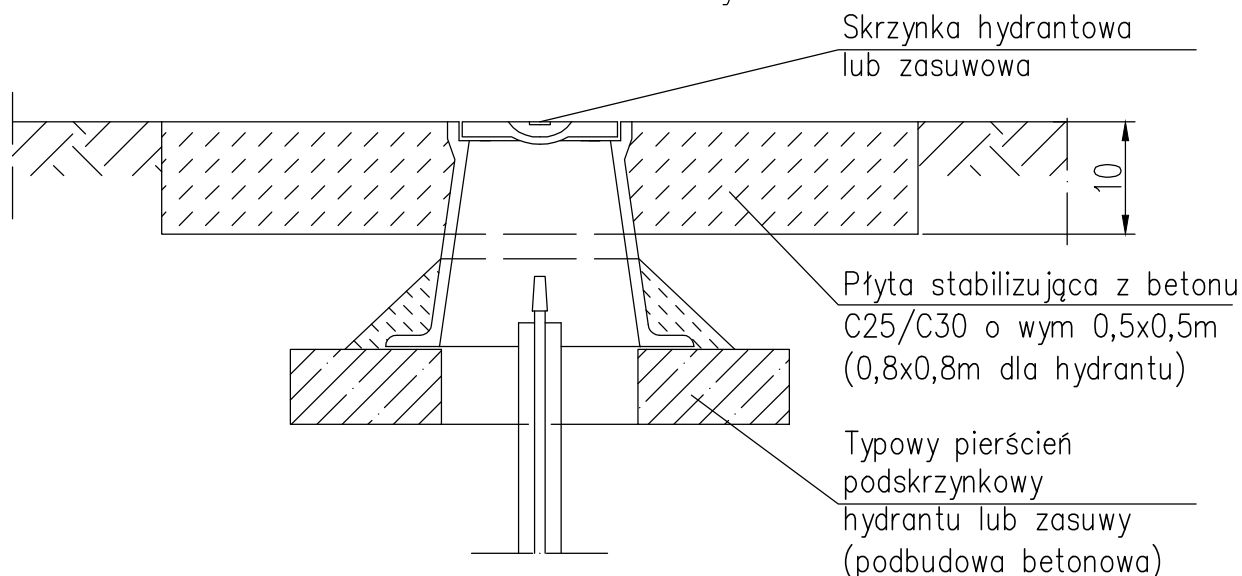
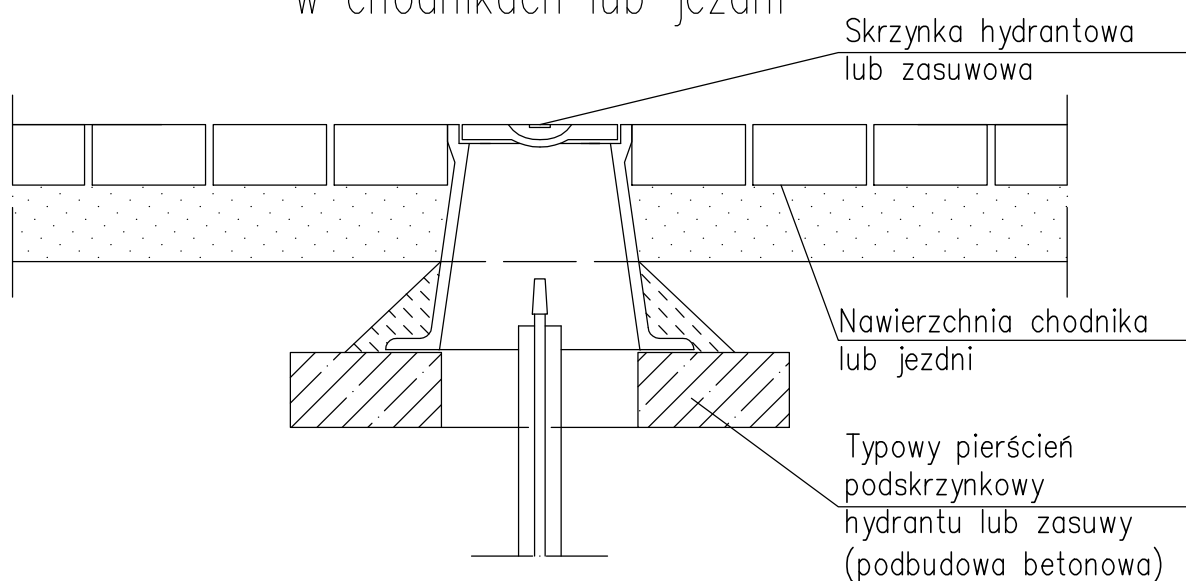


# POSADOWIENIE SKRZYNEK HYDRANTOWYCH LUB ZASUWOWYCH w terenie ziemnym



# POSADOWIENIE SKRZYNEK HYDRANTOWYCH LUB ZASUWOWYCH w chodnikach lub jezdni



PHU "ORTUS" Janusz Fengler  
ul. Polna 9/2  
98-200 Sieradz

Inwestor:  
ZGWK w Tomaszowie Mazowieckim Sp. z o. o.  
ul. Kępa 19  
97-200 Tomaszów Mazowiecki

	Imię i nazwisko	Data	Podpis
Projektował:	mgr inż. P. Zagalski upr. LOD/3423/PWBS/17	07.2018	
Opracował:		07.2018	
Sprawdził:	mgr inż. J. Fengler upr. 324/82/97	07.2018	
Skala: Schemat	Inwestycja: Budowa sieci wodociągowej w ul. Dąbrowskiej w Tomaszowie Mazowieckim		
Nr rysunku: 4	Tytuł rysunku: Schemat posadowienia skrzynek hydrantowych lub zasuwowych		
	Branża: Techn. - Sanit.	Stadium: PB-W	Str. 35